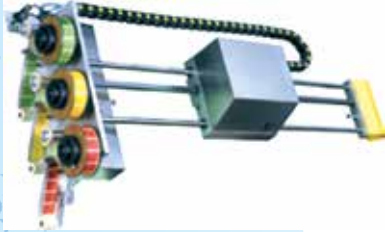


Zusatzgeräte



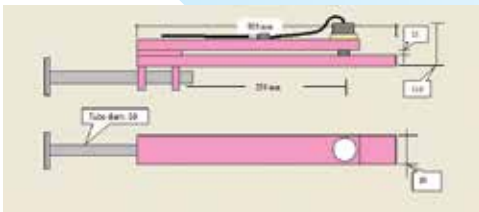
Very-Label

Verylabel Automatische Salband-Etikettiermaschine zur Fehlerkennzeichnung, komplett mit Druckknopftafel.



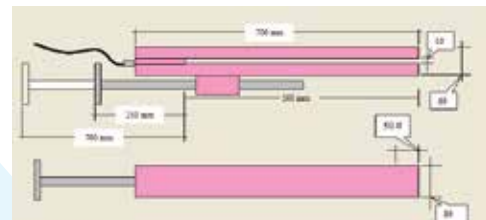
Very-Touch

Automatisches Klebegerät für pneumatischem Kolben, komplett mit Wärmeübertragung auf Normalpapier.



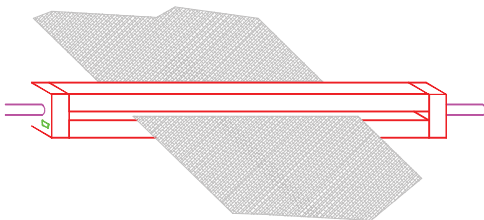
Contact seams survey

Einrichtung zur Berührungsnahtsuche, komplett mit Nylonring-Fühler, Verbindungsdraht und Verstellbügel.



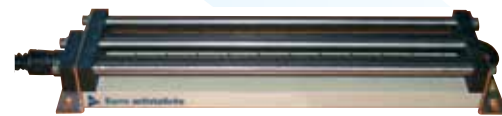
No contact seams survey

Apparecchiatura per il rilevamento cuciture non a Einrichtung zur Berührungs Nahtsuche, komplett mit Fühler und Elektronik, Verbindungsdraht und Sperrbolzen.



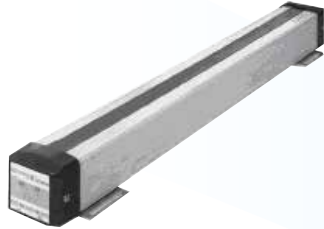
Width control

Stab in voller Höhe zur stufenlosen Überwachung der Gewebebreite, komplett mit Mikroüberwachungs-Einrichtung für Steuersichtgerät



Electrostatic bars

Einrichtung zur Verlustleistung von positivem u. negativem elektrostatischem Strom am Stoff beim Fertigungsverfahren, Schlagschutz- u. Explosionsschutz-Ausführung.



Metaldetector

Metallsuchgerät zur elektronischen Suche von magnetischen und nichtmagnetischen Metallen.



Video cameras

Berufsmäßige Fernsehkameras im Kurzschlussverfahren zur Fernüberwachung der Auslaufseite oder der Musterrichtung



Display recorder

Schreiber mit Mikroprozessor-Display zur Anzeige, Speicherung und Verarbeitung der Aufgenommenen Daten



Meters counter sensors

Einrichtung-/Zweirichtung-Encoder (1 Impuls/min.) und Rollbandmass zur Messung von Gewebe- Länge u. Geschwindigkeit, komplett mit Rollbandmass aus Adipren



Meters counter

Maßzähleinrichtungen, Impulzzähler, Tachometer, Zeitschaltuhren mit oder ohne Digitalvorwahl.



Temperature sensor

Temperatur-Messfühler für blanke und verchromte bewegende oder rotierende Oberflächen.